



超级狗[®]

简单、易用的新一代经济型加密狗

超级狗能为软件商做什么？

01

防止软件盗版 防止逆向工程

通过增强的外壳保护和API两种方式对软件进行加密，从而保护软件开发商的核心知识产权，确保市场收入。

02

按时间、期限、次数和功能模块 控制软件的使用

软件商可以对软件使用的时间、期限、次数和功能进行控制，实现按时间订阅、按次计费、按功能模块计费等多种软件销售模式。通过以上控制，您可以轻松发行试用版、可以依据客户消费能力灵活销售软件，也可以用于催付货款，即根据客户交费情况，停止、延续或升级软件许可。



快速实现高安全度的软件保护， 轻松定义多种软件授权模式。

新一代简单、易用的经济型加密狗提供了强大的软件防盗版功能以及灵活的软件授权功能，保护软件开发商的知识产权与核心技术，确保开发者的市场收入。

超级狗将软件保护与授权技术化繁为简。通过易于理解、易于上手的外壳保护工具、许可设计工具，以及在线授权工具，软件开发商可以轻松实现高强度的软件保护和多种授权模式。

03

基于Web程序的用户认证

最终用户在电脑端插入超级狗，即可访问对应的Web程序。使用超级狗进行用户认证。

04

保护多媒体影音文件

您可以直接加密多媒体文件，无需额外加密播放器。最终用户插入超级狗硬件后，通过Windows Media Player享受您的智力成果。

您可以控制多媒体文件的播放次数和时限，同时支持用户试播文件，在对方付费后，插入超级狗访问全部文件内容。

安全性

定制的专用芯片

超级狗采用定制的专用芯片，更有效地防止硬件克隆。

基于白盒安全通道的无驱

支持标准HID协议，无需安装驱动。基于安全通道的无驱比普通的无驱产品有更高的安全保障。我们做到无驱，但不降低安全性。

增强的外壳加密工具

超级狗集成了SafeNet行业标杆的外壳加密工具，包括基于方法级的.NET应用程序加密，基于白盒的安全通道技术等特点。最新的外壳工具还增加了对AutoCAD ARX文件的保护。

自动化实施代码植入

由外壳自动完成代码植入工作，无需开发商再做任何代码编制、转换；对于升级的应用程序，开发商只需重新加壳，无需对已经发行的狗硬件进行更新。代码植入基于白盒保护技术，代码的传输与执行的过程更为安全；加密后的算法会在程序运行时自动地调入狗硬件里执行，这种方式不会占用狗的存储空间，可以运行更多、更复杂的加密算法，让安全强度更有保障。

为开发商定制的API库

超级狗给每个开发商的API库都是定制的、唯一的。每一个定制的API库都是经过特殊混淆加密的，而且嵌入了开发商的定制化号。定制的API库是SafeNet软件保护产品中独有的特点，黑客不会找到通用的破解办法，因此大大提升了破解成本，让不同开发商具有相对独立的更高安全性。

开发商狗控制关键操作

超级狗开发套件提供开发商狗，允许持有开发商狗的人才可以进行软件保护、授权的关键操作，例如编程（做狗）、升级文件、实施外壳加密、查看做狗日志和下载开发商API库等，这些关键工作必须由持有开发商狗硬件的人来完成。开发商狗的作用就是给关键的操作人员进行授权，这比传统的通过输入口令即可操作一切的形式要更加安全。

白盒安全通道技术

SafeNet是业内唯一一家将白盒保护技术应用到软件保护中的企业。白盒技术将加密密钥打散并嵌入到算法中，从而确保安全通道的密钥不会在内存中出现，避免密钥被跟踪，大大提高软件保护的安全性。

远程安全升级

基于硬件的安全远程升级，许可升级文件在超级狗硬件内被解密执行，有效防止黑客在升级过程中去截获和破解，开发商可以放心地对最终用户的软件许可进行升级。超级狗的远程升级工具允许开发商自定义定制界面，非常的简单易用。双向升级方式可以确保升级可控性，防止误操作。



可靠的安全性让您拥有现在。

灵活性

一次保护，多种分发

软件保护过程和授权过程相互独立，可以分开实施。在研发人员对软件实施保护之后，产品部门可以随意地打包软件产品或服务，灵活定义软件计费模式，这部分授权工作可以多次并根据需要独立执行，无需研发人员投入。

多种许可授权模式

采用LicenseOnChip技术实现硬件级别的自动许可。软件开发者可以通过虚拟时钟Vclock实现多种基于时间和次数限定的授权，例如按照软件到期日、使用天数、次数等来授权。超级狗可以帮助开发者轻松实现分期付款、按年计费等销售模式，还可以发行安全的试用版软件——所有这些都可以帮助您为用户提供量体裁衣的产品和服务。

虚拟时钟

内置虚拟时钟，支持过期日期和执行天数两种基于时间的许可授权。虚拟时钟以本地时间作为参考，超级狗硬件会检查传入的时间是否被篡改，可防止通过修改系统时间达到延长软件使用期的行为。

受保护的数据文件可以关联许可属性

在超级狗V2.0之前，只有可执行文件能与许可属性关联。现在可以为每一个数据文件单独制定授权许可，从而提升了加密的便利性。

易用性

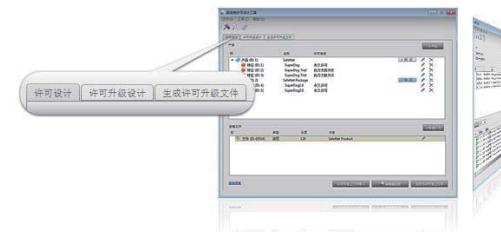
超级狗许可设计工具和编程工具的界面直观、友好，操作简单，开发者可以快速上手。其中，许可证设计工具让软件保护的部署和日常管理变得更简单；编程工具支持批处理，可以批量做狗，编程时间短，生产效率高。

超级狗增强的外壳保护工具简洁易用，可以让软件开发者快速完成高强度软件保护工作。

加密多媒体影音文件时，无需另加密播放器。受保护的影音文件可通过超级狗提供的Window Media Player插件播放。

超级狗还提供了丰富实用的例子程序：

- 加解密被保护字符串和常量例子程序：
便于开发者实现更高级的加密操作，提升破解难度。
- 在线用户认证例子程序：
帮助您快速实施利用超级狗实现用户认证的方法。
- 在线许可升级例子程序：
在远程升级过程中，免去了开发者与用户之间生成、传递C2V/V2C文件的麻烦。通过该程序，最终用户只需要通过互联网自行检测升级内容并完成许可升级。



Flexibility

灵活的许可帮助您创造未来。

Friendly

您何须在加密和许可上浪费青春……

硬件规格特征

高性能硬件，恶劣环境下也能正常稳定地工作。支持-25°C到85°C的工作温度。存储区100万次写操作。

1KB数据存储区，特征（许可）和数据文件共用超级狗1KB数据存储区。

内置虚拟时钟。超级狗硬件检测系统时间是否被篡改，确保安全性。

支持语言

超级狗支持主流的编程语言，包括C, C++, C#, VB, VB.NET, ASP.NET, Java, Javascript, COM, Delphi, Delphi XE2, Delphi XE3, AutoCAD ARX, LabVIEW。

超级狗支持的多媒体文件类型：avi, wav, mpg, mp3, dat

开发套件安装平台

Windows XP® (32/64 位) 操作系统

Windows 7® (32/64 位) 操作系统

Windows 8® (32/64 位) 操作系统

最终用户支持平台

Window

Windows XP® (32/64 位)

Windows Server 2003® (32/64 位)

Windows Vista® (32/64 位)

Windows Server 2008® (32/64 位)

Windows Server 2008 R2®

Windows Server 2012®

Windows 7® (32/64 位)

Windows 8® (32/64 位)

Linux

SUSE ES 11 (32/64 位)

openSUSE 12.2 (32/64 位)

RedHat EL5.8 (32/64 位)

RedHat EL6.3 (32/64 位)

Ubuntu Desktop 10.04 (32/64 位)

Ubuntu LTS Server 10.04 (32/64 位)

Ubuntu Desktop 12.04 (32/64 位)

Ubuntu LTS Server 12.04 (32/64 位)

Debian 5.0.10 (32/64 位)

Debian 6.0.5 (32/64 位)

Debian 6.0.7 (32/64 位)

CentOS 6.3 (32/64 位)

支持的语言和平台会随产品升级而更新,最新支持信息敬请留意

<http://china.safenet-inc.com>

如需申请试用，请访问 <http://china.safenet-inc.com>

在“试用申请”栏目下提交信息。



赛孚耐(北京)信息技术有限公司

热线咨询：800-810-0804 电话：010-5781 0666

Email: Marketing-China@safenet-inc.com

北京市东城区北三环东路100号环球贸易中心D座1508

狗® 为赛孚耐(北京)信息技术有限公司注册商标。